

# Scheda tecnica **GUTEX®** Thermosafe-homogen



Fotos: GUTEX Archivio

**GUTEX Thermosafe-homogen** é la lastra isolante monostrato universale con eccellenti proprietà per la protezione dal calore estivo e dal freddo invernale.

Dati tecnici:	Thermosafe-homogen	
Realizzazione bordi	spigolo vivo	battentato
Lunghezza e larghezza (mm)	1200 x 625	1200 x 625
Superficie di copertura lunghi x larghi (mm)		1185 x 610 (0,712m <sup>2</sup> )
Spessore (mm)	20/40/60/80/100/120	140/160/180/200
Superficie pannello (m <sup>2</sup> )	0,75	0,75
Peso / pannello (kg)	1,7/3,3/5,0/6,6/8,3/9,9	11,6/13,2/14,9/16,5
Peso m <sup>2</sup> (kg)	2,2/4,4/6,6/8,8/11/13,2	15,4/17,6/19,8/22
Pannelli per bancale	22/0/108/72/54/44/36	32/28/24/22
m <sup>2</sup> / bancale	165/81/54/40,5/33/27	24/21/18/16,5
Densità (kg/m <sup>3</sup> )	<110	<110
Peso / bancale (kg)	390	390
Conducibilità termica di riferimento λ <sub>D</sub> (W/mK)	0,037	0,037
Conducibilità termica calcolata λ (W/mK)*	0,040	0,040
Conducibilità termica di riferimento R <sub>D</sub> (m <sup>2</sup> K/W)	0,55/1,1/1,65/2,2/2,75/3,25	3,8/4,35/4,9/5,45
Diffusione di vapore (μ)	3	3
Valore sd (m)	0,06/0,12/0,18/0,24/0,30/0,36/	0,42/0,48/0,54/0,60
Resistenza alla compressione (kPa)	≥ 40	≥ 40
Resist. aerodinamica (kPa s/m <sup>3</sup> )	≥ 100	≥ 100
Resistenza alla trazione verticale (kPa)	≥ 10	≥ 10
Capacità termica specifica (J/kgK)	2100	2100



WF-EN13171-T4-CS(10/Y)40-MU3-AF100

\*Aut. Nr. 23.15-1404.

## Composizione pannello:

- legno di abete bianco/rosso proveniente dalla foresta nera
- legante: 4% resina pura

## Campi di applicazione:

- Isolamento sopra travi
- Isolamento tra travi
- Isolamento solaio, parete, pavimento, tetto
- Isolamento di strutture e supporti in legno
- Isolamento facciate ventilate sia di case in legno che in muratura
- Pareti divisorie prefabbricate leggere

## Vantaggi:

- Buon isolamento termico
- Protezione dal calore estivo e dal freddo invernale
- Elevato isolamento acustico
- Ottimo regolatore dell'umidità
- Buona diffusione al vapore acqueo
- Facilità di posa
- Materiale riciclabile
- prodotto in Germania (foresta nera)
- Materiale biocompatibile

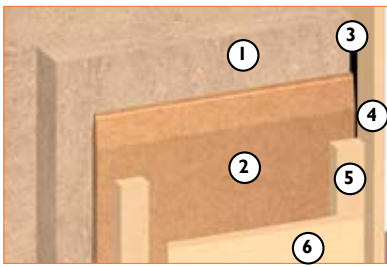
## Istruzioni di posa:

- I pannelli devono essere conservati e lavorati in luogo asciutto
- La posa di più strati avviene a giunti sfalsati
- Struttura pavimento: max 60 mm\*\*\*
- Altre strutture vedi GUTEX Thermosafe-wd e GUTEX Thermofloor
- Tagliare con coltello Gutex con lame per seghetto alternato oppure con sega manuale provvista d'aspirazione
- Il calcolo statico per l'isolamento del tetto viene eseguito gratuitamente
- La polvere di taglio deve essere aspirata secondo norma BG

\*\*\*solo sotto massetti umidi

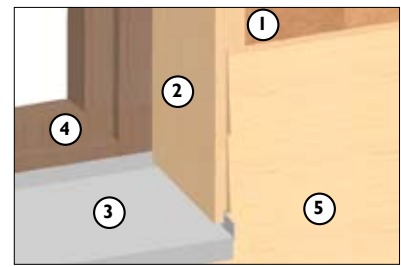
## Dettagli facciata ventilata

### Collegamento struttura



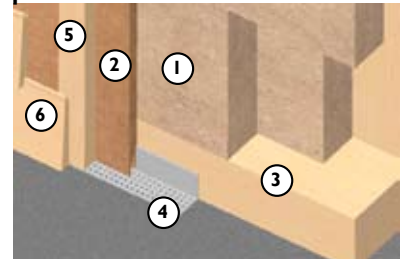
- ① GUTEX Thermosafe-homogen
- ② GUTEX Multiplex-top/Ultratherm
- ③ Nastro
- ④ Struttura/telaio finestra
- ⑤ Listello /controlistello
- ⑥ Tavolato di rivestimento

### telaio finestra

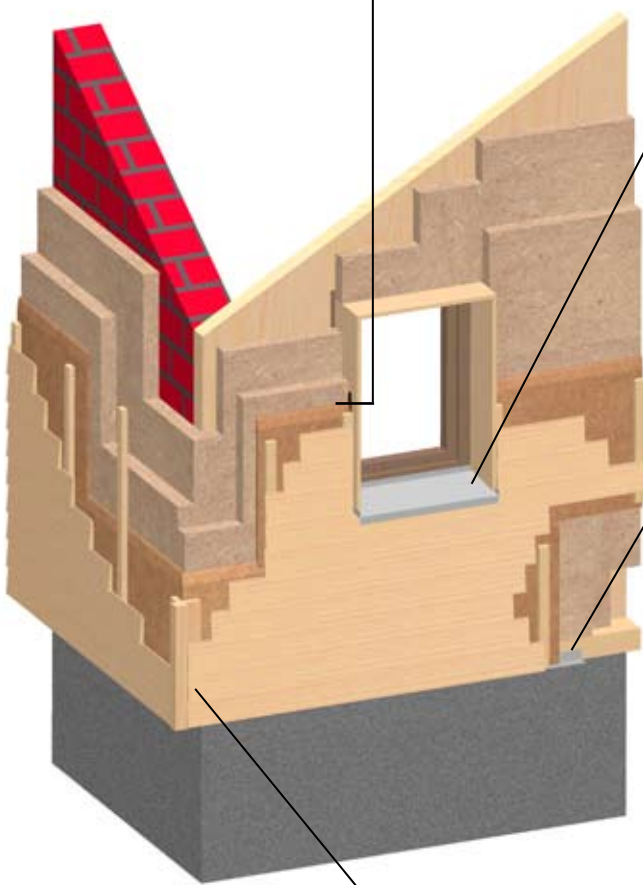


- ① GUTEX Multiplex-top/Ultratherm
- ② Listello/controlistello
- ③ Davanzale finestra
- ④ Telaio finestra
- ⑤ Tavolato di rivestimento

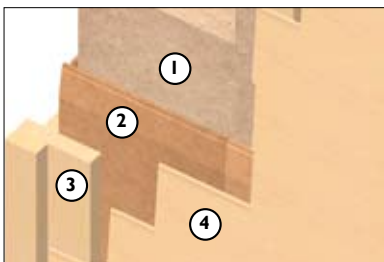
### Collegamento di rifinitura zoccolo/parete



- ① GUTEX Thermosafe-homogen
- ② GUTEX Multiplex-top/Ultratherm
- ③ Soglia in legno
- ④ Griglia di aerazione
- ⑤ Listello/controlistello
- ⑥ Tavolato di rivestimento



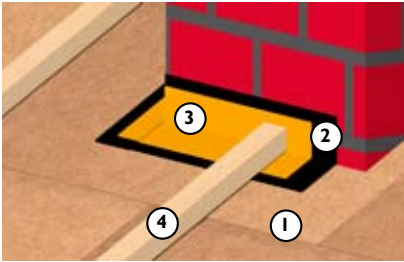
### Collegamento angolo/parete



- ① GUTEX Thermosafe-homogen
- ② GUTEX Multiplex-top/Ultratherm
- ③ Profilo angolare
- ④ Tavolato di rivestimento

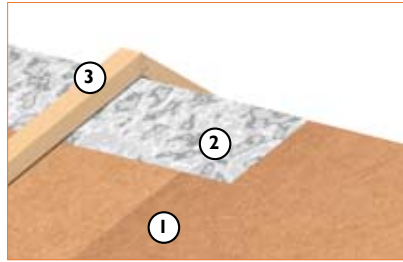
## Dettagli isolamento sopratetto

### Collegamenti



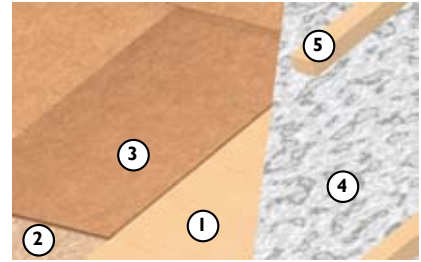
- ① GUTEX Multiplex-top/Ultratherm
- ② Pretrattamento (GUTEX)
- ③ Nastro adesivo (GUTEX)
- ④ Listello 40/80 mm

### Colmi

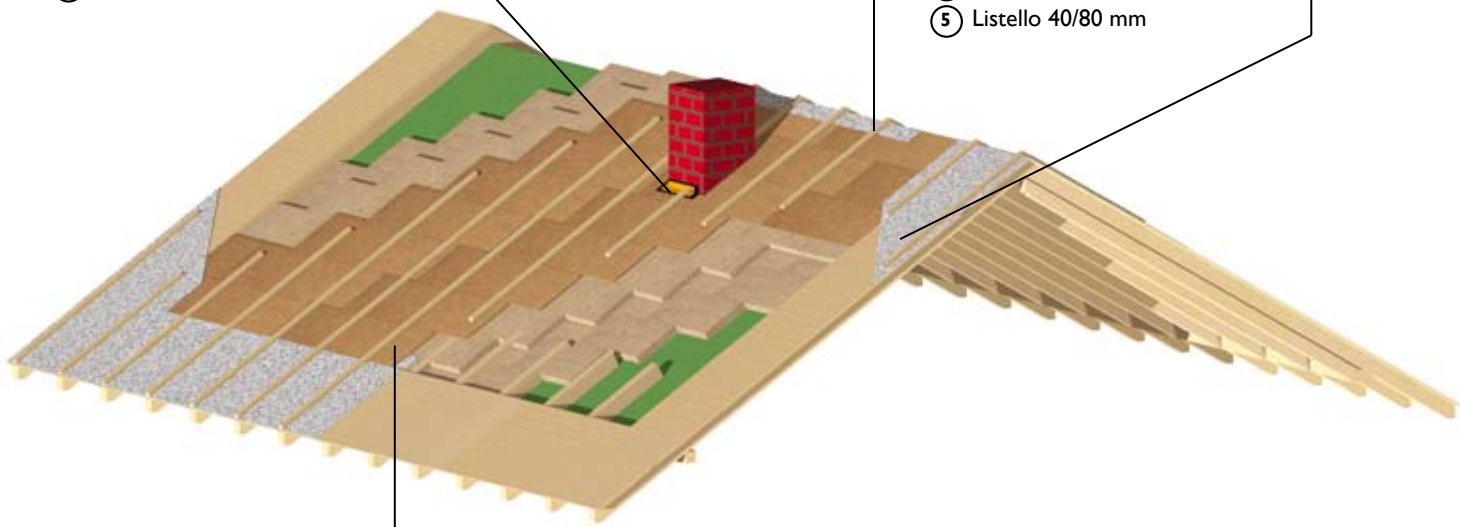


- ① GUTEX Multiplex-top/Ultratherm
- ② Guaina per sottotetto
- ③ Listello 40/80 mm

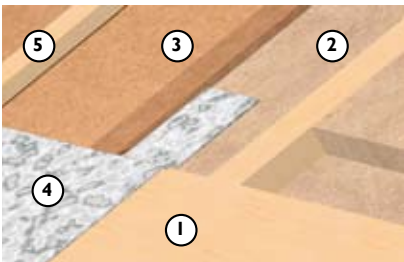
### Elemento laterale



- ① Tavolato per sporto
- ② GUTEX Thermosafe-homogen
- ③ GUTEX Multiplex-top/Ultratherm
- ④ Guaina per sottotetto
- ⑤ Listello 40/80 mm

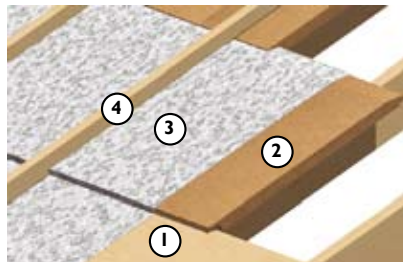


### Grondaia 1. variante



- ① Tavolato per sporto
- ② GUTEX Thermosafe-homogen
- ③ GUTEX Multiplex-top/Ultratherm
- ④ Guaina per sottotetto
- ⑤ Listello 40/80 mm

### Grondaia 2. variante



- ① Tavolato per sporto
- ② GUTEX Multiplex-top/Ultratherm
- ③ Guaina per sottotetto
- ④ Listello 40/80 mm

### Compluvio



- ① GUTEX Multiplex-top/Ultratherm
- ② Pretrattamento (GUTEX)
- ③ Nastro adesivo (GUTEX)



NATURALMENTE DI LEGNO